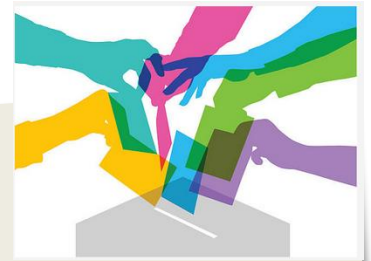




22 juin 2023



## Elections d'entreprise : Bilan 2023

L'UNSA MGEN confirme ses résultats du 1<sup>er</sup> tour, nous compterons au sein des Comités Sociaux et Economiques (CSE) pour les 4 ans qui viennent, 56 élu(e)s au total, 54% des sièges sur le secteur MGEN, 38% sur le secteur ASS et 34% sur le secteur MGEN Technologies.  
Une confiance qui nous honore mais nous oblige également pour la suite...

Un grand merci à toutes et tous pour votre mobilisation, votre soutien, chacun ayant contribué à son échelle à cette réussite.

L'UNSA -MGEN s'attellera au plus vite à vous représenter au mieux, localement comme nationalement, en défendant les salariés de tout horizon et en œuvrant dès à présent pour l'amélioration de vos conditions de travail, de votre rémunération comme de votre protection sociale.

Jonathan FERRARI  
Secrétaire général UNSA-MGEN

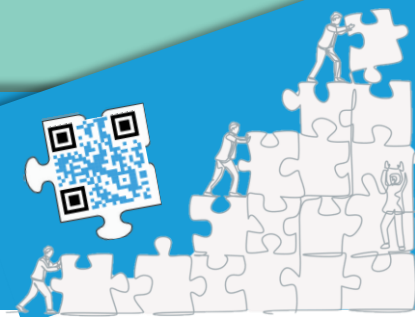
Merci  
Aux votants  
UNSA !!

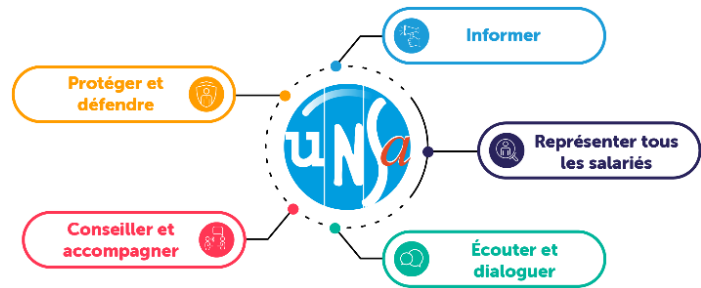
Représentativité syndicale sur l'UES MGEN		
UNSA	37,8 %	1 <sup>ère</sup>
CFDT	22,5%	
CFE-CGC	22,1%	
CGT	17,6%	

### Représentativité UNSA 2023-2027

Secteur ASS	36,2%	2 <sup>ème</sup>
Secteur MGEN Technologies	34%	2 <sup>ème</sup>
Secteur MGEN	52 %	1 <sup>ère</sup>
<b>Global UES</b>	<b>37,8%</b>	<b>1<sup>ère</sup></b>

L'UNSA pour DÉFENDRE le collectif  
et ACCOMPAGNER les situations  
individuelles





2023 -2027			Elu(e)s CSE MGEN - UNSA				
Titulaires			Suppléants				
Valérie LAURENT	CRAM	CDS Bordeaux	1	Pascale DELLA-VALLE	SPS	CDS Lyon	collège Employés
Brahim BOYADGHAGHAN	TCS	CDS Rennes	2	Yannick LE BRAS	CRAM	CDS La Verrière	
Diana THIERS	CRAM	CDS Montpellier	3	Fabienne CISSOKO	SPS	CDS Montpellier	
Marc BEUTJENS	TC	CDS Paris	4	Richard HERNANDEZ	SPS	CDS LYON	
Koulmig FERCHAUD	S.FFA	CG Rennes	5	Delphine MARGRY	TCS	CDS Nantes	
Sabrina CHERIGUI	SPS	CDS Lille	6	Isabelle GAUDY	CRAM	CDS Bordeaux	
Jonathan FERRARI	CM	SD 069	7	Olivier HAMEAU	CADS	SD 075	collège Techniciens
Stéphanie DUGARRET	TPS	CDS Lyon	8	Angélique BAUNIER	CADS	SD 064	
Eric DAVID	TPS	CDS Bordeaux	9	Sélim BOUCEDER	CDF	VAD Lyon	
Marie-Ange BOUZIANE-MARTINS	CM	SD 038	10	Isabelle LECHEVALIER	CADS	SD 081	
Moïsette BOISLIVEAU	SAP	SD 049	11	Angélique GELINET	T.PPR	ER 264	
Angélique LA FORTEZZA	CADS	SD 069	12	Schéhérazade BOUDARI	CM	SD 092	
Julie PIERSON	CADS	SD055	13	Ekrame EL HADIFE	CADS	SD 021	collège Cadres
Sarah LACHERAY-RACLOT	AR	ER 253	14	Valérie NOEL	RER	SD 036	

2023 -2027			Elu(e)s CSE ASS - UNSA				
Titulaires			Suppléants				
Xavier PEREZ	Aide-soignant	SSR Pierre Chevalier	1	Aurélie SLOMKA	Aide-soignante	EHPAD Marly-la-Ville	collège Employés
Catherine PIETROPAOLI	Secrétaire médicale	ESM Lyon	2	David BOURGEOIS	Aide-soignant	SSR La Ménaudière	
David DUHAMEL	Technicien administratif	ESM Lille	3	Elizabeth BEROT	Brancardière	SSR L'Arbizon	
Anne Marie AMADOR	Aide-soignante	Institut La Verrière	4	Sylvain VIGIER	Technicien	SSR Ste-Feyre	
Marita HERVOUET	Aide-soignante	SSR La Chimotaie	5	Sonia REGNIER	Aide-soignante	EHPAD Marly-la-Ville	
Michel LAUGIER	Assistant des Services économiques	EMS du Royans	6	Guillaume PASTUREL	IDE	SSR Pierre Chevalier	collège Techniciens
Lydie FAREVELON	Ergothérapeute	SSR Trois Épis	7	Delphine MOLBERT	Enseignante activités physiq/sportive	SSR Trois Épis	
Jonathan SANNA	IDE	Institut La Verrière	8	Anisse OUNAAIM	Rédacteur	Institut La Verrière	
Messaouda ALILECHE	IDE	Institut La Verrière	9				
Pascale GUILLAUD SAUMUR	Chef de bureau	ESM Grenoble	10	Karine COHEN	Psychologue	ESM Grenoble	

2023 -2027			Elu(e)s CSE MTECH - UNSA				
Thierry PHILIPPE	Expert confirmé	Paris	1	Julien DUPONT	Analyste Production Niv 1	Tours	collège Cadres
Brigitte LEHOUX	Expert	Tours	2	Isabelle LEBRUN	Analyste Production Niv 1	Paris	
Dave CAVE	Ingénieur Production Niv 2	Nancy	3	Julien CASAVECCHIA	Chef de Projets Niv 1	Nancy	
Elham TAHIRI	Ingénieur Production Niv 2	Nancy	4	Marie-Noelle RAVE	Expert	Tours	
			5	Marc BOLATTO	Ing. Etude Développement sénior	Tours	